



GOBIERNO DEL  
ESTADO DE  
MÉXICO

**SEGURIDAD**  
SECRETARÍA DE SEGURIDAD

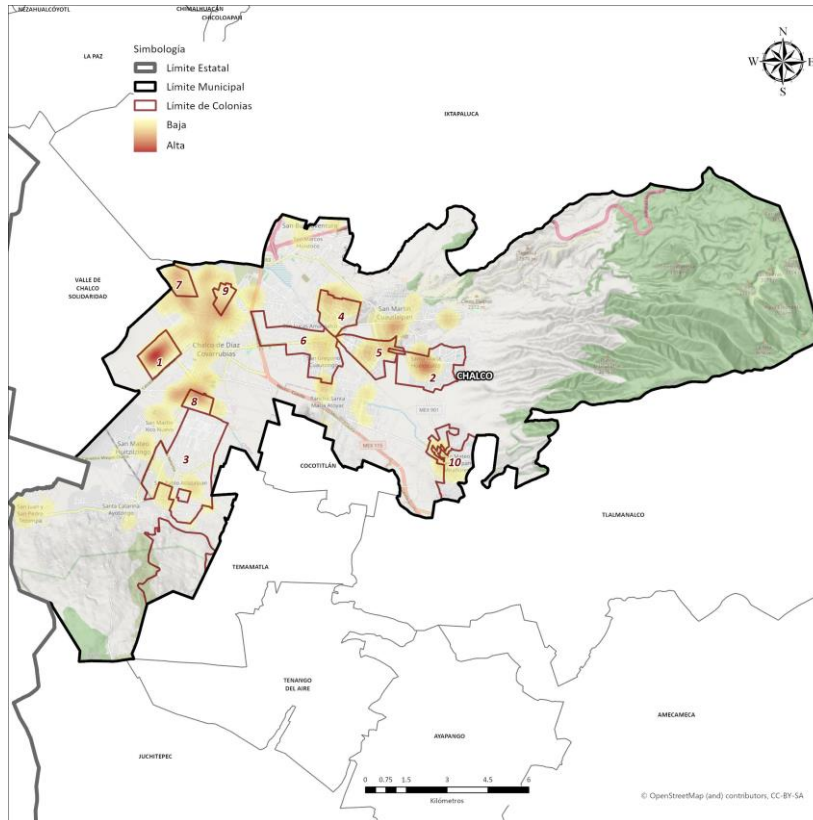
# CHALCO

1 al 31 de marzo de 2024

**VIOLENCIA DE GÉNERO  
REPORTE EJECUTIVO**

Fuente: Fiscalía General de Justicia - Delitos Vinculados a Violencia de Género (FGJ-VG),  
Fiscalía General de Justicia - Delitos de Alto Impacto (FGJ-DAI), Sistema de Emergencia 9-1-1  
(SE911) y Sistema de Denuncia Anónima 089 (SDA089)

ABRIL 2024



Colonias repetidas en el periodo

No.	Colonia	Inc.	%	% Acum.
1	JARDINES DE CHALCO	23	7.57	7.57
2	SANTA MARÍA HUEXOCULCO 1	15	4.93	12.50
3	SAN PABLO ATLAZALPAN	14	4.61	17.11
4	PUEBLO NUEVO	14	4.61	21.71
5	URBANO LOS HÉROES CHALCO	13	4.28	25.99
6	SAN GREGORIO CUAUTZINGO	12	3.95	29.93
7	UNIÓN DE GUADALUPE	11	3.62	33.55
8	VILLAS CHALCO	9	2.96	36.51
9	NUEVA SAN ANTONIO	8	2.63	39.14
10	SAN MATEO TEZOQUIPAN	8	2.63	41.78

DELITOS	INCIDENCIA	% DE INCIDENCIA
VIOLENCIA CONTRA LA MUJER	178	58.55
VIOLENCIA FAMILIAR	74	24.34
LESIONES	29	9.54
VIOLENCIA DE PAREJA	12	3.95
HOSTIGAMIENTO Y ACOSO SEXUAL	5	1.64
SUSTRACCIÓN DE HIJO	2	0.66
FEMINICIDIO	1	0.33
VIOLACIÓN	1	0.33
OTROS DELITOS	2	0.66
<b>TOTAL GENERAL</b>	<b>304</b>	<b>100.0%</b>

Composición de los datos por fuente:

FGJ-VG: 0.00%	FGJ-DAI: 0.33%	SE911: 98.36%	SDA089: 1.32%
------------------	-------------------	------------------	------------------

Horario	D	L	Ma	Mi	J	V	S	Total
00:00 - 02:59	8.6%	4.6%	2.0%	0.7%	0.7%	2.6%	5.3%	24.3%
03:00 - 05:59	3.3%	2.0%	1.3%	2.0%	0.0%	0.7%	2.0%	11.2%
06:00 - 08:59	4.6%	2.0%	1.3%	0.0%	0.7%	2.6%	2.6%	13.8%
09:00 - 11:59	5.3%	3.9%	5.3%	0.7%	2.6%	2.0%	3.9%	23.7%
12:00 - 14:59	3.3%	1.3%	0.7%	3.9%	3.3%	4.6%	4.6%	21.7%
15:00 - 17:59	7.9%	3.9%	3.9%	4.6%	2.0%	2.6%	2.0%	27.0%
18:00 - 20:59	7.9%	2.6%	3.3%	7.2%	4.6%	3.3%	3.3%	32.2%
21:00 - 23:59	10.5%	2.6%	5.9%	4.6%	2.6%	11.2%	8.6%	46.1%
<b>Total</b>	<b>51.3%</b>	<b>23.0%</b>	<b>23.7%</b>	<b>23.7%</b>	<b>16.4%</b>	<b>29.6%</b>	<b>32.2%</b>	<b>200.0%</b>