



GOBIERNO DEL
ESTADO DE
MÉXICO

SEGURIDAD
SECRETARÍA DE SEGURIDAD

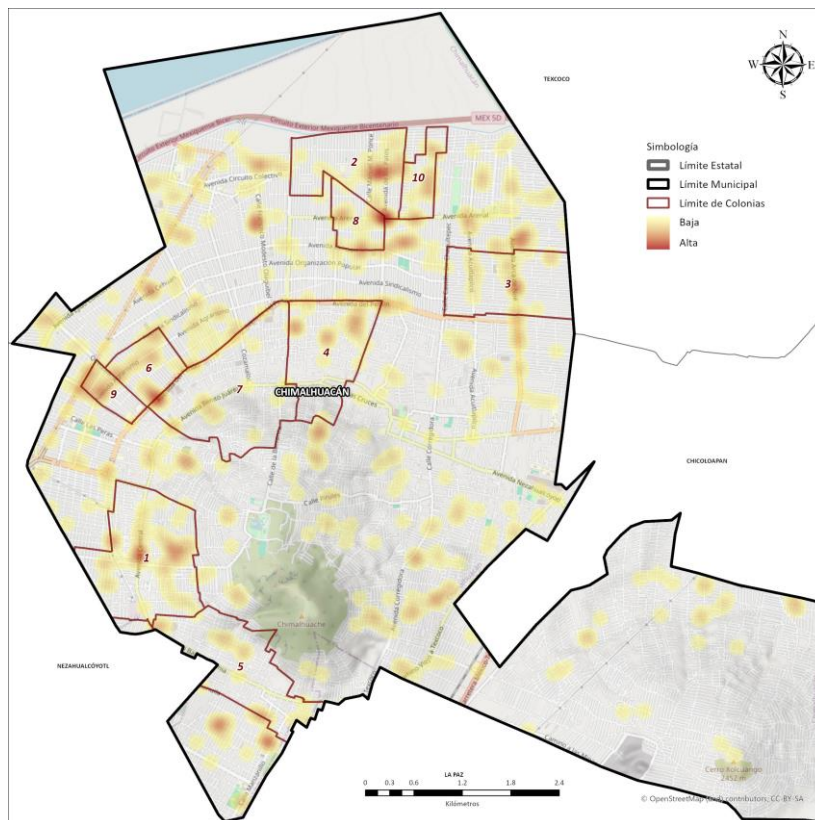
CHIMALHUACÁN

1 al 31 de marzo de 2024

**VIOLENCIA DE GÉNERO
REPORTE EJECUTIVO**

Fuente: Fiscalía General de Justicia - Delitos Vinculados a Violencia de Género (FGJ-VG),
Fiscalía General de Justicia - Delitos de Alto Impacto (FGJ-DAI), Sistema de Emergencia 9-1-1
(SE911) y Sistema de Denuncia Anónima 089 (SDA089)

ABRIL 2024



Colonias repetidas en el periodo

No.	Colonia	Inc.	%	% Acum.
1	SAN LORENZO	33	8.57	8.57
2	FUNDIDORES	19	4.94	13.51
3	ACUITLAPILCO SEGUNDA SECCIÓN	18	4.68	18.18
4	SAN PABLO 3	16	4.16	22.34
5	VILLA SAN AGUSTIN ATLAPULCO	13	3.38	25.71
6	TALABARTEROS	12	3.12	28.83
7	VILLA XOCHITENCO	12	3.12	31.95
8	CARPINTEROS - PUNTA LA ZANJA	11	2.86	34.81
9	CANTEROS	9	2.34	37.14
10	LUIS CÓRDOBA REYES 1	9	2.34	39.48

DELITOS	INCIDENCIA	% DE INCIDENCIA
VIOLENCIA CONTRA LA MUJER	207	53.77
VIOLENCIA FAMILIAR	99	25.71
LESIONES	37	9.61
VIOLENCIA DE PAREJA	34	8.83
HOSTIGAMIENTO Y ACOSO SEXUAL	3	0.78
HOMICIDIO	2	0.52
SUSTRACCIÓN DE HIJO	2	0.52
VIOLENCIA DE GÉNERO	1	0.26
TOTAL GENERAL	385	100.0%

Composición de los datos por fuente:

FGJ-VG:	FGJ-DAI:	SE911:	SDA089:
0.00%	0.26%	98.96%	0.78%

Horario	D	L	Ma	Mi	J	V	S	Total
00:00 - 02:59	5.7%	5.2%	3.1%	3.1%	1.0%	8.8%	3.6%	30.6%
03:00 - 05:59	8.3%	3.1%	1.0%	0.5%	0.0%	1.6%	2.6%	17.1%
06:00 - 08:59	1.0%	2.6%	1.0%	1.6%	1.6%	1.0%	1.6%	10.4%
09:00 - 11:59	2.1%	3.1%	5.7%	3.6%	1.0%	1.6%	2.6%	19.7%
12:00 - 14:59	2.6%	4.7%	3.1%	4.7%	2.1%	3.1%	4.7%	24.9%
15:00 - 17:59	3.6%	0.5%	2.6%	2.6%	0.5%	5.7%	4.2%	19.7%
18:00 - 20:59	7.3%	4.2%	6.8%	1.6%	3.1%	7.3%	6.2%	36.4%
21:00 - 23:59	6.8%	5.7%	3.6%	6.2%	4.2%	7.8%	6.8%	41.0%
Total	37.4%	29.1%	27.0%	23.9%	13.5%	36.9%	32.2%	200.0%