



GOBIERNO DEL
ESTADO DE
MÉXICO

SEGURIDAD
SECRETARÍA DE SEGURIDAD

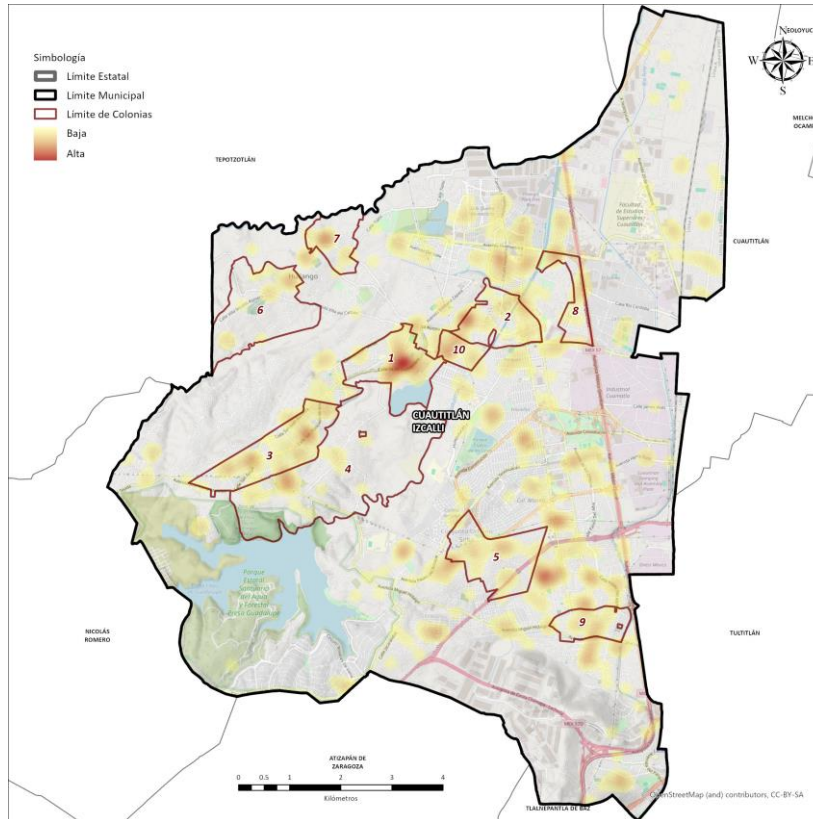
CUAUTITLÁN IZCALLI

1 al 31 de marzo de 2024

**VIOLENCIA DE GÉNERO
REPORTE EJECUTIVO**

Fuente: Fiscalía General de Justicia - Delitos Vinculados a Violencia de Género (FGJ-VG),
Fiscalía General de Justicia - Delitos de Alto Impacto (FGJ-DAI), Sistema de Emergencia 9-1-1
(SE911) y Sistema de Denuncia Anónima 089 (SDA089)

ABRIL 2024



Colonias repetidas en el periodo

No.	Colonia	Inc.	%	% Acum.
1	LA PIEDAD 1	21	6.02	6.02
2	INFONAVIT NORTE	20	5.73	11.75
3	LOMAS DE SAN FRANCISCO TEPOJACO	17	4.87	16.62
4	SAN FRANCISCO TEPOJACO	14	4.01	20.63
5	SANTA MARÍA GUADALUPE LAS TORRES	14	4.01	24.64
6	EL ROSARIO	10	2.87	27.51
7	SAN JOSÉ HUILANGO	8	2.29	29.80
8	JARDINES DE LA HACIENDA 1	8	2.29	32.09
9	LUIS ECHEVERRÍA	7	2.01	34.10
10	SAN ANTONIO	6	1.72	35.82

DELITOS	INCIDENCIA	% DE INCIDENCIA
VIOLENCIA CONTRA LA MUJER	188	53.87
VIOLENCIA FAMILIAR	90	25.79
LESIONES	44	12.61
VIOLENCIA DE PAREJA	17	4.87
HOMICIDIO	4	1.15
ABUSO SEXUAL	3	0.86
HOSTIGAMIENTO Y ACOSO SEXUAL	2	0.57
FEMINICIDIO	1	0.29
TOTAL GENERAL	349	100.0%

Composición de los datos por fuente:

FGJ-VG:	FGJ-DAI:	SE911:	SDA089:
0.00%	0.57%	98.28%	1.15%

Horario	D	L	Ma	Mi	J	V	S	Total
00:00 - 02:59	5.7%	3.4%	2.3%	1.1%	2.3%	3.4%	4.6%	22.9%
03:00 - 05:59	4.6%	0.0%	1.7%	0.6%	1.1%	4.6%	3.4%	16.0%
06:00 - 08:59	0.6%	1.1%	1.1%	0.6%	1.1%	0.0%	1.1%	5.7%
09:00 - 11:59	6.3%	0.6%	5.2%	1.7%	4.0%	2.3%	3.4%	23.5%
12:00 - 14:59	4.6%	2.3%	1.1%	2.3%	4.0%	2.9%	4.0%	21.2%
15:00 - 17:59	5.7%	3.4%	2.3%	2.9%	1.1%	5.2%	1.7%	22.3%
18:00 - 20:59	9.7%	2.9%	4.0%	3.4%	3.4%	7.4%	6.3%	37.2%
21:00 - 23:59	14.9%	4.6%	6.3%	1.7%	5.7%	9.2%	8.6%	51.0%
Total	52.1%	18.3%	24.1%	14.3%	22.9%	35.0%	33.2%	200.0%