

Secretaría de Seguridad  
Dirección General de Desarrollo Institucional e Innovación

# Violencia contra la Mujer

Nezahualcóyotl

Del 01 al 30 de Junio del 2023



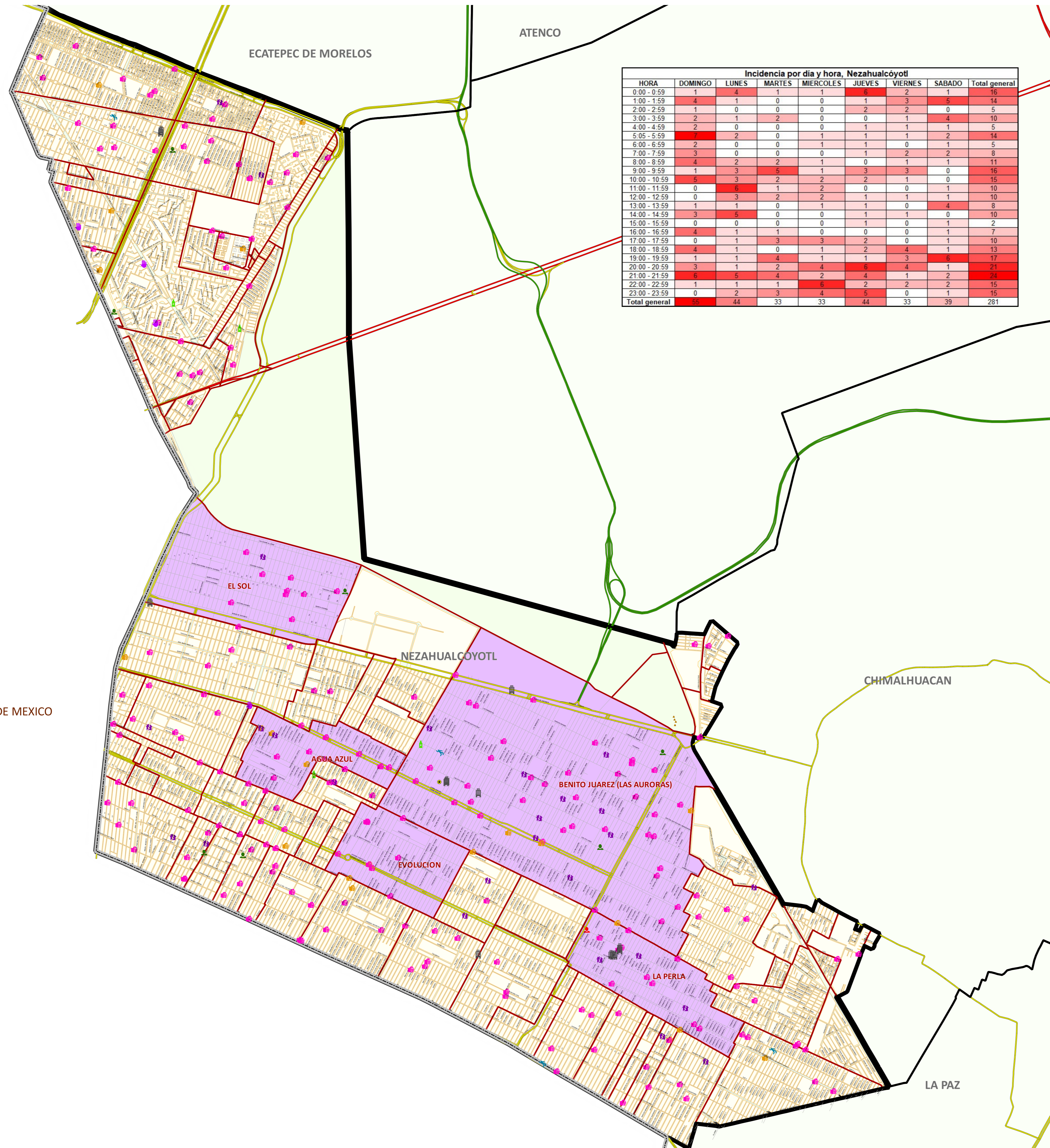
### Simbología

- Cabecera Municipal
- Infraestructura Gubernamental
- Incidencia Delictiva 089 [4]
- Venta de drogas [4]
- Incidencia Delictiva 911 [281]
- Abuso sexual [1]
- Acoso u hostigamiento sexual [7]
- Homicidio [4]
- Violación [4]
- Violencia contra la mujer [218]
- Violencia de pareja [21]
- Violencia familiar [26]

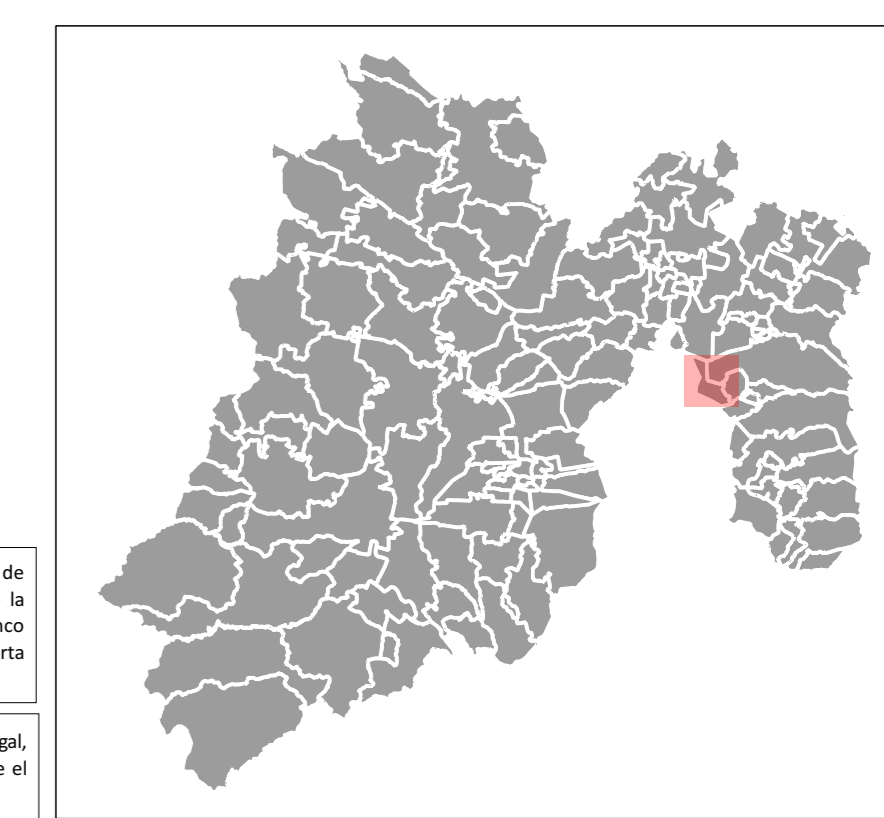
### Vías Principales

- Carretera Estatal
- Carretera Federal
- Vialidad en Zona Urbana
- Eje de calles
- Colonias de mayor incidencia
- Límite de colonias
- Manzanas
- Caserío disperso
- Municipios Colindantes
- Límite Municipal
- Límite Estatal

Incidencia por día y hora, Nezahualcóyotl								
HORA	DOMINGO	LUNES	MARTES	MIÉRCOLES	JUEVES	VIERNES	SABADO	Total general
0:00 - 0:59	1	4	1	1	9	2	1	19
1:00 - 1:59	4	1	0	0	1	3	5	14
2:00 - 2:59	1	0	0	0	2	2	0	5
3:00 - 3:59	2	1	2	0	0	1	4	10
4:00 - 4:59	2	0	0	0	1	1	1	5
5:00 - 5:59	7	2	0	1	1	1	2	14
6:00 - 6:59	2	0	0	1	1	0	1	5
7:00 - 7:59	3	0	0	0	1	2	2	8
8:00 - 8:59	4	2	2	1	0	1	1	11
9:00 - 9:59	1	3	5	1	3	3	0	16
10:00 - 10:59	5	3	2	2	2	1	0	15
11:00 - 11:59	0	6	1	2	0	0	1	10
12:00 - 12:59	0	3	2	2	1	1	1	10
13:00 - 13:59	1	1	0	1	1	0	4	8
14:00 - 14:59	3	5	0	0	1	1	0	10
15:00 - 15:59	0	0	0	0	1	0	1	2
16:00 - 16:59	4	1	1	0	0	0	1	7
17:00 - 17:59	0	1	3	3	2	0	1	10
18:00 - 18:59	4	1	0	1	2	4	0	13
19:00 - 19:59	1	1	4	1	1	3	6	17
20:00 - 20:59	3	1	2	4	6	4	1	21
21:00 - 21:59	6	5	4	2	4	1	2	24
22:00 - 22:59	1	1	1	6	2	2	2	15
23:00 - 23:59	0	2	3	4	5	0	1	15
<b>Total general</b>	<b>55</b>	<b>44</b>	<b>33</b>	<b>33</b>	<b>44</b>	<b>33</b>	<b>39</b>	<b>281</b>



Elaboró: Área de Cartografía Digital  
Fuente: Base Cartográfica INEGI, IGCEM, INE



ACUERDO SS/CT/EXT/VII/001/2020 contenido en el Acta de la Séptima Sesión Extraordinaria 2020 del Comité de Transparencia de la Secretaría de Seguridad. En fecha 20 de julio de 2020, el Comité de Transparencia de la Secretaría de Seguridad aprobó por unanimidad de votos, como Información Reservada por un término de cinco años los Mapas georreferenciales de la violencia contra las mujeres en los 11 municipios con Declaratoria de Alerta de Violencia de Género contra las Mujeres en el Estado de México del año 2015 a la fecha.  
Los límites aquí presentados son sólo de carácter técnico, por lo que no constituyen resolución en materia legal, dejando a salvo los derechos de los municipios para hacerlos valer ante las instancias competentes, por lo que el presente documento sólo es de carácter Informativo.