



GOBIERNO DEL
ESTADO DE
MÉXICO

SEGURIDAD
SECRETARÍA DE SEGURIDAD

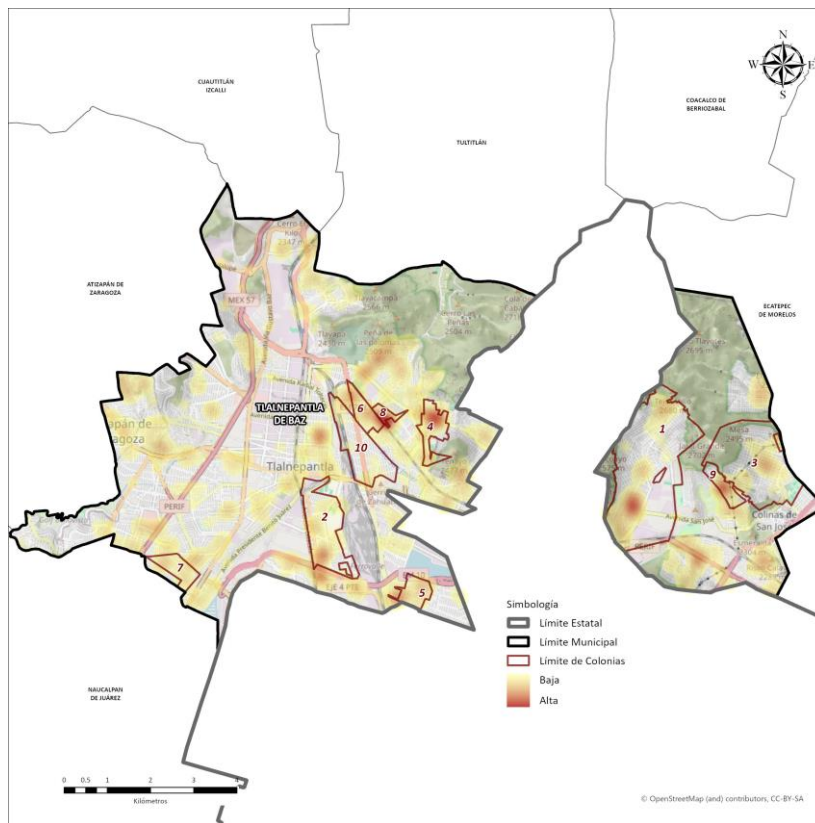
TLALNEPANTLA DE BAZ

1 al 31 de marzo de 2024

**VIOLENCIA DE GÉNERO
REPORTE EJECUTIVO**

Fuente: Fiscalía General de Justicia - Delitos Vinculados a Violencia de Género (FGJ-VG),
Fiscalía General de Justicia - Delitos de Alto Impacto (FGJ-DAI), Sistema de Emergencia 9-1-1
(SE911) y Sistema de Denuncia Anónima 089 (SDA089)

ABRIL 2024



Colonias repetidas en el periodo

No.	Colonia	Inc.	%	% Acum.
1	LÁZARO CÁRDENAS 1	25	7.60	7.60
2	LOS REYES IXTACALA 2DA. SECCIÓN	10	3.04	10.64
3	DOCTOR JORGE JIMÉNEZ CANTÚ	9	2.74	13.37
4	EL TENAYO 1	9	2.74	16.11
5	PRENSA NACIONAL	8	2.43	18.54
6	TABLA HONDA 1	8	2.43	20.97
7	VISTA HERMOSA	8	2.43	23.40
8	JARDINES DE SANTA CECILIA 2	8	2.43	25.84
9	SAN ISIDRO IXHUATEPEC	7	2.13	27.96
10	VALLE CEYLAN	7	2.13	30.09

DELITOS	INCIDENCIA	% DE INCIDENCIA
VIOLENCIA CONTRA LA MUJER	194	58.97
VIOLENCIA FAMILIAR	66	20.06
LESIONES	48	14.59
VIOLENCIA DE PAREJA	14	4.26
HOSTIGAMIENTO Y ACOSO SEXUAL	3	0.91
SUSTRACCIÓN DE HIJO	2	0.61
HOMICIDIO	2	0.61
TOTAL GENERAL	329	100.0%

Composición de los datos por fuente:

FGJ-VG: 0.00%	FGJ-DAI: 0.00%	SE911: 99.09%	SDA089: 0.91%
------------------	-------------------	------------------	------------------

Horario	D	L	Ma	Mi	J	V	S	Total
00:00 - 02:59	4.3%	1.2%	4.3%	1.2%	2.4%	3.6%	6.7%	23.7%
03:00 - 05:59	4.3%	0.6%	0.0%	0.6%	1.2%	1.8%	3.0%	11.6%
06:00 - 08:59	3.0%	1.2%	1.2%	1.2%	0.6%	2.4%	1.8%	11.6%
09:00 - 11:59	3.0%	1.2%	0.6%	1.8%	1.8%	2.4%	3.0%	14.0%
12:00 - 14:59	4.3%	3.0%	5.5%	1.8%	1.8%	6.7%	3.6%	26.7%
15:00 - 17:59	5.5%	3.0%	3.6%	2.4%	3.6%	4.3%	3.6%	26.1%
18:00 - 20:59	7.9%	6.7%	4.9%	6.1%	3.6%	6.7%	3.6%	39.5%
21:00 - 23:59	12.8%	4.3%	3.0%	5.5%	6.7%	7.3%	7.3%	46.8%
Total	45.0%	21.3%	23.1%	20.7%	21.9%	35.3%	32.8%	200.0%